

Mitutoyo

第十二單元

指示量錶 Dial Indicators

i-Checker 量錶自動校正儀

可校驗的量具：



指示量錶



數位式量錶



槓桿式量錶



缸徑規



線性規



電氣測微儀



指示量錶

量錶功能圖示說明

	逆時針刻劃		一迴轉型		易讀型刻劃		耐震動衝擊		IP63保護等級
	IP64保護等級		滾珠測砧		寶石軸承		防塵型		同軸指針

1 系列 公差比對針盤式量錶



2929A



1900A-10

錶徑 $\Phi 40$ mm

三豐編號	測定範圍	解析度	規格	金額
1929A	1 mm	0.01 mm		4,300
1929A-62				4,790

三豐編號	測定範圍	解析度	規格	金額
1900A-10	0.1 mm	0.001 mm		6,710
1900A-72				7,270

2 系列 公差比對針盤式量錶



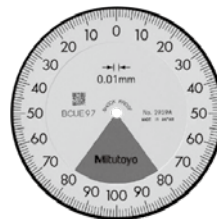
2929A



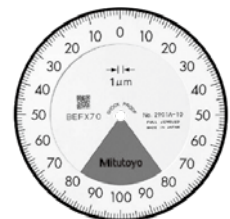
2972AB



2900A-10



2959A



2901A-10

錶徑 $\Phi 57$ mm

三豐編號	測定範圍	解析度	規格	金額
2929A	0.8 mm	0.01 mm	—	3,890
2929A-60				5,840
2929A-62				5,050
2972AB			1 mm	—
2959A	1.6 mm	—	5,440	

三豐編號	測定範圍	解析度	規格	金額
2900A-10	0.08 mm	0.001 mm		5,840
2900A-70				6,810
2900A-72				6,460
2901A-10	0.16 mm	—		5,820

1 系列 背測針盤式量錶



1160A



1960A

錶徑 $\Phi 39.6$ mm

三豐編號	測定範圍	解析度	規格	金額
1960A	1 mm	0.01 mm		5,750
1160A	5 mm		—	5,250
1162A				5,500

2 系列 背測針盤式量錶



2960A



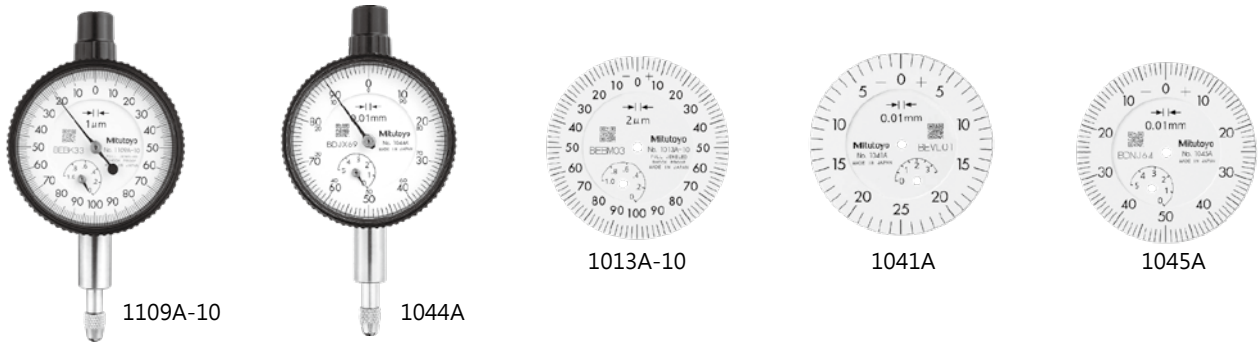
2990A-10

錶徑 $\Phi 58$ mm

三豐編號	測定範圍	解析度	規格	金額
2960A	1 mm	0.01 mm		6,960
2990A-10	0.1 mm	0.001 mm		14,350

指示量錶

1 系列 針盤式量錶

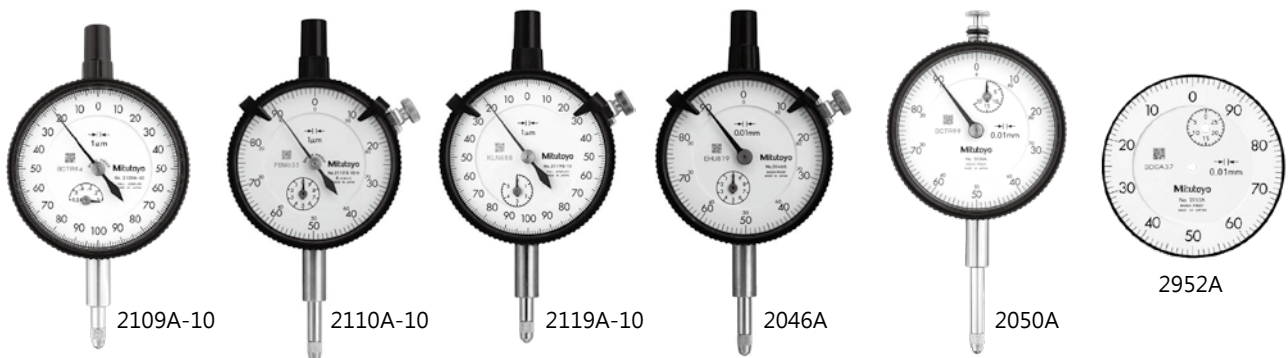


錶徑 $\Phi 39.6$ mm (1913-10 為 $\Phi 31$ mm)

三豐編號	測定範圍	解析度	規格	金額
1109A-10	1 mm	0.001 mm		7,400
1013A-10		0.002 mm		6,750
1040A	3.5 mm	0.01 mm		3,830

三豐編號	測定範圍	解析度	規格	金額
1044A	5 mm	0.01 mm	—	3,130
1044A-15				4,170
1044A-60				5,540

2 系列 針盤式量錶

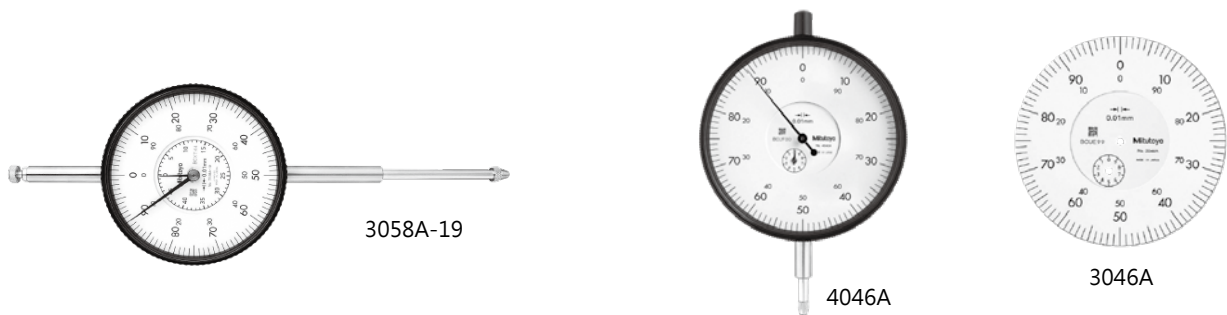


錶徑 $\Phi 57$ mm

三豐編號	測定範圍	解析度	規格	金額
2109A-10	1 mm	0.001 mm		3,990
2109A-70				5,720
2110A-10				5,160
2119A-10	5 mm	0.01 mm		5,980
2044A	5 mm		—	2,560
2046A	10 mm		—	1,860

三豐編號	測定範圍	解析度	規格	金額
2046A-60	10 mm	0.01 mm		4,890
2902A				2,800
2050A	20 mm			3,860
2050A-60				6,270
2052A	30 mm		5,320	
2952A			5,270	

3、4 系列 針盤式量錶



錶徑 $\Phi 78$ mm (4046S 為 $\Phi 92$ mm)

三豐編號	測定範圍	解析度	規格	金額
3046A	10 mm	0.01 mm	—	4,850
3050A	20 mm			6,080
3052A-19	30 mm			7,630
3058A-19	50 mm			8,140

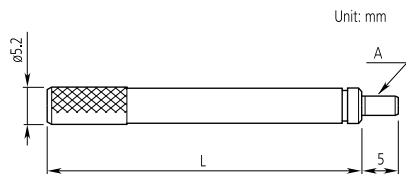
三豐編號	測定範圍	解析度	規格	金額
3060A-19	80 mm	0.01 mm		11,970
3062A-19	100 mm			16,820
3109A-10	1 mm	0.001 mm		6,980
4046A	10 mm	0.01 mm	—	8,610

指示量錶

量錶測頭

三豐編號	尺寸圖	規格	金額
901312		鎢鋼 Φ3 mm	230
120047		寶石 L:7.3 mm	1,290
120049		鎢鋼 Φ3 mm	560
120051		寶石 L:15 mm	1,770
137391		鎢鋼 Φ3 mm	560
137392		寶石 L:20 mm	1,920
120053		鎢鋼 Φ3 mm	680
120055		寶石 L:25 mm	2,150
21AAA252		鎢鋼 Φ3 mm	740
21AAA253		寶石 L:30 mm	2,220
101386		Φ5 mm ; L:5 mm	1,040
101118		Φ5 mm ; L:10 mm	1,140
137393		Φ5 mm ; L:15 mm	1,290
101387		Φ5 mm ; L:20 mm	1,470
101388		Φ5 mm ; L:25 mm	1,640
21AAA254		Φ5 mm ; L:30 mm	1,820
21AAA349		鎢鋼 Φ1.0 mm	3,900
21AAA350		標準 Φ1.5 mm	3,900
101122		鎢鋼 Φ1.8 mm	1,640
21AAA351		鎢鋼 Φ2.5 mm	3,900
21AAA352	鎢鋼 Φ4.0 mm	3,900	
111460		R5 × D5.5 × L3 mm	1,640
125258		R5 × D7.9 × L5 mm	1,640
101119		R7 × D10 × L5 mm	1,640
21AZB751		R5 × D5.2 × L1 mm	12,950
21AZB752	R7 × D7.5 × L1 mm	15,140	
21AZB753	R10 × D10.5 × L10 mm	17,360	
101120		60° L:10 mm	1,460
101385		90° L:10 mm	1,470
21AZB766		Φ4 mm ; L:15 mm	9,330
21AZB764		90° L:9 mm	11,440
21AZB765		90° Φ1 mm ; L:15 mm	11,210
131365		Φ5 mm ; L:8 mm	2,540
21AAB715		Φ5 mm ; L:10 mm	3,180

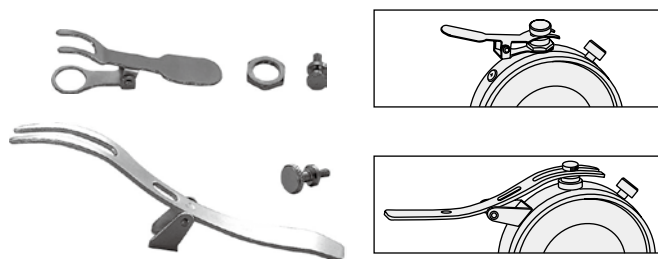
延長桿



三豐編號	規格	金額	三豐編號	規格	金額
303611	10 mm	80	21AAA259G	55 mm	450
21AAA259A	15 mm	230	304146	60 mm	480
303612	20 mm	150	21AAA259H	65 mm	540
21AAA259B	25 mm	230	21AAA259J	70 mm	570
303613	30 mm	230	21AAA259L	75 mm	630
21AAA259C	35 mm	270	21AAA259M	80 mm	650
21AAA259D	40 mm	300	304147	90 mm	710
21AAA259E	45 mm	360	303614	100mm	720
21AAA259F	50 mm	390			

三豐編號	尺寸圖	規格	金額
101117		Φ10 mm ; L:10 mm	3,180
21AAB711		Φ15 mm ; L:10 mm	3,510
21AAB712		Φ20 mm ; L:10 mm	5,100
21AAB713		Φ25 mm ; L:10 mm	5,790
21AAB714		Φ30 mm ; L:10 mm	6,420
21AZB759		Φ2 mm ; L:10 mm	6,210
21AZB756		Φ4.3 mm ; L:5 mm	8,610
21AZB757		Φ6.5 mm ; L:10 mm	8,830
21AZB758		Φ9.5 mm ; L:10 mm	9,880
21AZB760		Φ15 mm ; L:10 mm	14,050
21AZB761		Φ20 mm ; L:10 mm	15,140
21AZB762		Φ25 mm ; L:10 mm	17,540
21AZB763	Φ30 mm ; L:10 mm	19,030	
21AZB754		Φ6.4 mm ; L:10 mm	10,380
21AZB755		Φ8 mm ; L:10 mm	10,380
900391		Φ3 mm ; L:36 mm	950
101121		R0.4 ; N:11 ; L:15 mm	1,140
137413		R0.2 ; N:13 ; L:17 mm	1,290
21AAA255		R0.4 ; N:21 ; L:25 mm	1,460
21AAA256		R0.4 ; N:31 ; L:35 mm	1,640
120066		Φ0.45mm ; L:3 mm	7,460
21AAA329		Φ0.45mm ; L:5 mm	8,040
120065		Φ1mm ; L:3 mm	6,510
21AAA332		Φ1mm ; L:10 mm	6,520
21AAA335		Φ1.5mm ; L:5 mm	6,810
120064		Φ1.5mm ; L:13 mm	6,210
21AAA338		Φ1.5mm ; L:40 mm	7,280
137257		Φ2mm ; L:8 mm	5,550
21AAA339		Φ2mm ; L:40 mm	7,790
21AZB767		T:0.4 mm ; D:2 mm	9,090
21AZB768		T:0.6 mm ; D:2 mm	9,090
21AZB769		T:1.0 mm ; D:4 mm	7,790
901954			Φ10mm ; L:15 mm

升降把手



三豐編號	適用範圍	金額
21BZA205	1 系列 F 型 ; 5 mm 以下	330
902011	2 系列 F 型 ; 10 mm 以下	270
902100	1 系列 S 型、2 系列 F 型 ; 10 mm 以下	900
903424	2 系列 F 型 ; 20mm 以下 3、4 系列 ; 10 mm 以下	270
21AZB149	2、3、4 系列 S 型 ; 10 mm 以下	210
21AZB150	2、3 系列 S 型 ; 10~20 mm	270
21JZA301	升降導線	3,600
137693	Φ 4.8 mm 主軸升降把手	60